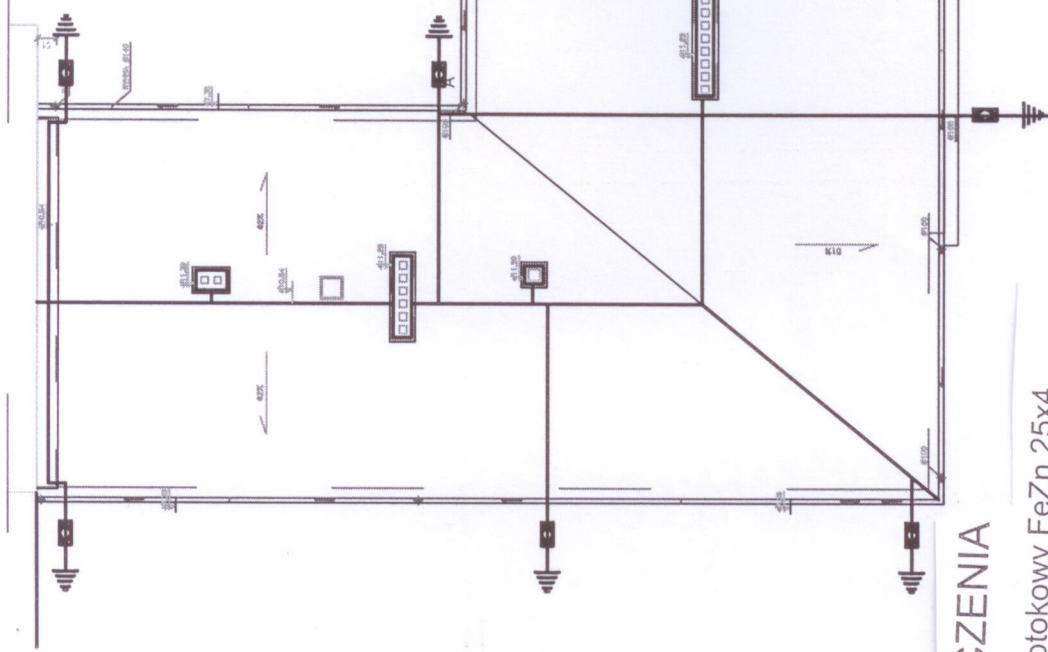





UWAGI

Zwody poziome na dachu drutem FeZn fi 8mm na uchwytych odstępowych. Do zwodów poziomych na dachu podłączać wszystkie elementy przewodzące. Przewody odprowadzające instalować n.t. na uchwytych.



OZNACZENIA

-  Uziom otokowy FeZn 25x4
-  Zwody poziome drut FeZn fi 8mm
-  Złącze kontrolne śrubowe