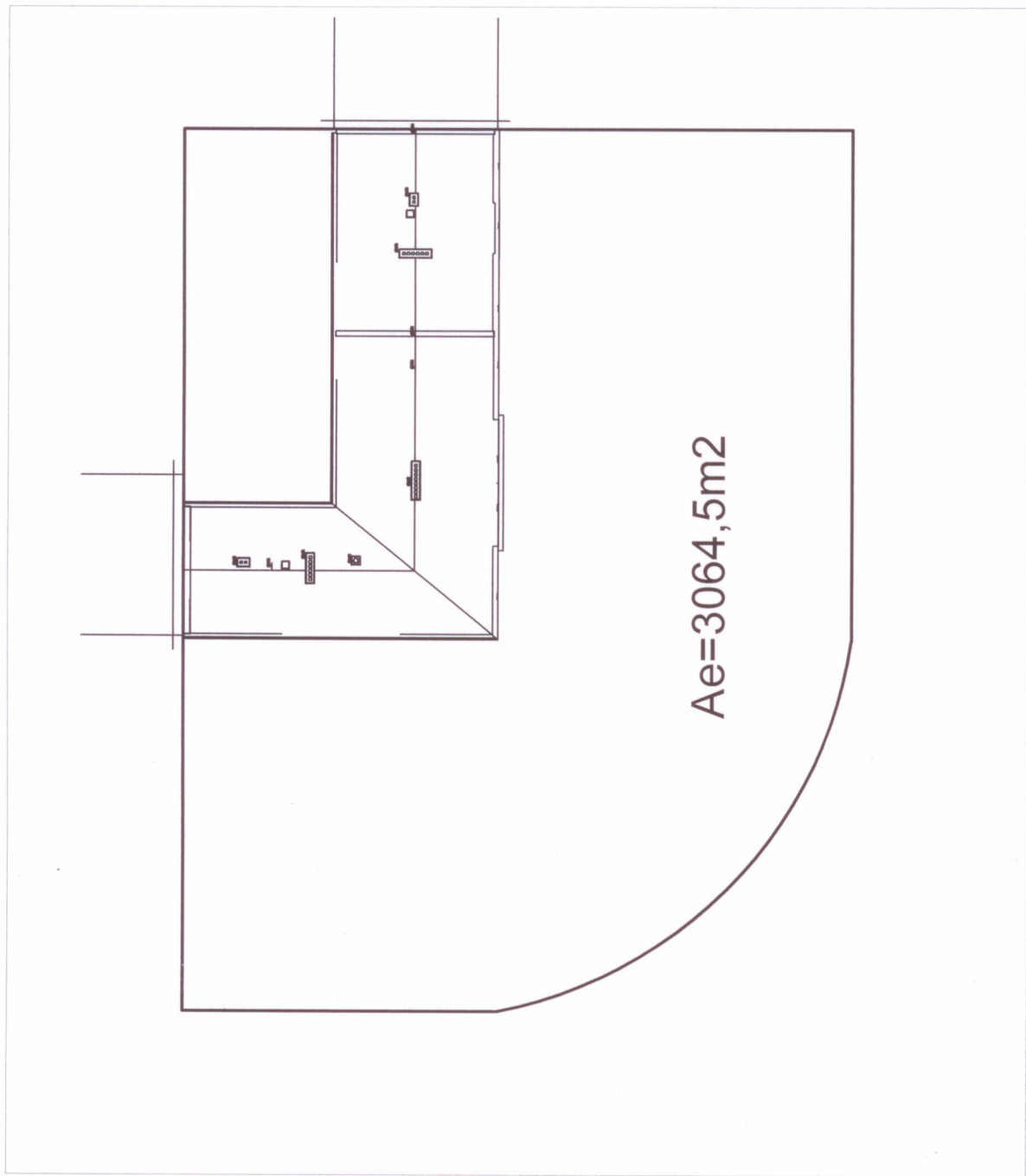


WOJEWODZKI URZĄD
 OCHRONY ZABYTKÓW W WARSZAWIE
 DELEGATURA W RADOMIU
 26-600 Radom, ul. Stefana Żeromskiego 5
 tel./fax 263-85-14 263-97-14
 www.n-projekt.com.pl, biuro@n-projekt.com.pl

STAROSTWO POWIATOWE
 Wydział Infrastruktury, Ochrony Środowiska
 Gospodarki Wodnej i Rolnictwa
 27-300 Lipsko, ul. Rynek 1
 tel. 48 3783 026

projekt
 PUH "PROJEKT" Agata Nowakowska, ul. Żeromskiego 31, 26-600 Radom
 tel/fax 048 340 46 46, www.n-projekt.com.pl, biuro@n-projekt.com.pl

OBIEKT	PROJEKT REMONTU BUDYNKU RATUŠA PRZY UL. RYNEK 1 W SOŁCU NAD WISŁĄ	
INWESTOR	GMINA SOLEC NAD WISŁĄ UL. RYNEK 1, 27-320 SOLEC NAD WISŁĄ TEL. 48 / 376-12-66	BRANŻA ELEKTR.
TREŚĆ OPRACOWANIA	POWIERZCHNIA RÓWNOWAŻNA WYŁADOWAŃ WYŁADOWAŃ	STADIUM PBW
PROJEKTOWAŁ	mgr inż. arch. Marian Szpindor upr. nr BUA-III-8386/9/89 specjalność instalacje elektryczne	DATA MARZEC 2010
OPRACOWAŁ	Marian Szpindor	SKALA 1:100
KREŚLIŁ	Jakub Szpindor	NR RYS. 2



Ae=3064,5m2

Oznaczenia

Ae - równoważna powierzchnia wyładowań
 związana z usytuowaniem budynku
 Ae= 3064,5m2