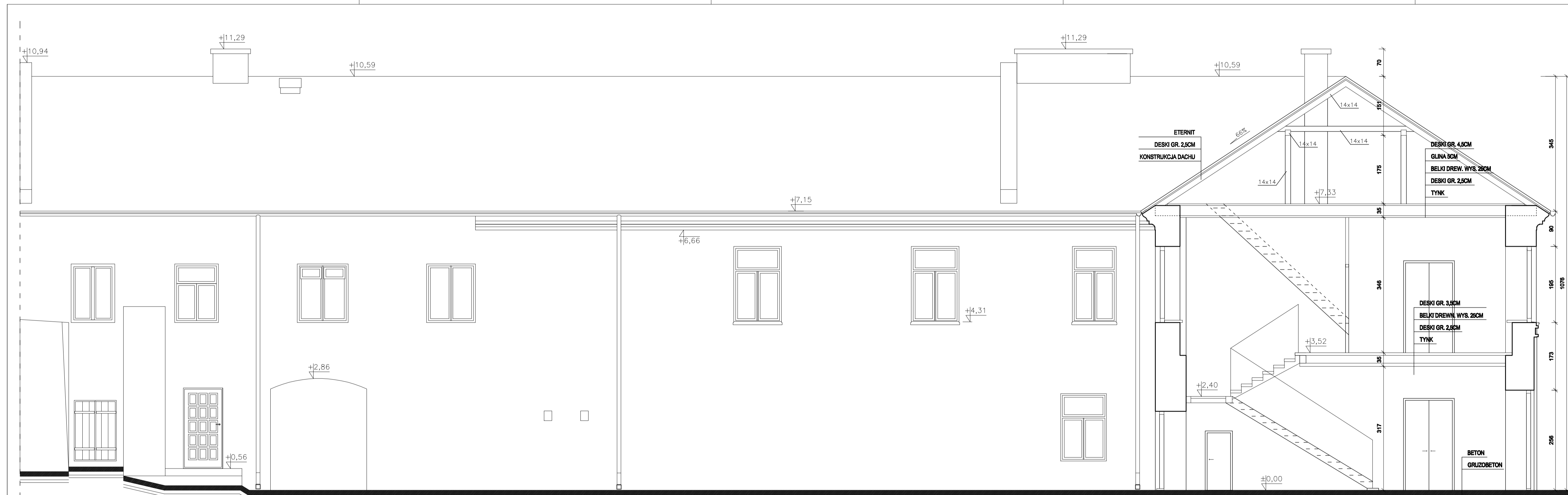


**ELEWACJA ZACHODNIA
STAN ISTNIEJĄCY
1:50**



ETERNIT
DESKI GR. 2,5CM
KONSTRUKCJA DACHU

60%

14x14
14x14
14x14
14x14

DESKI GR. 4,5CM
GLINA BCM
BELKI DREW. WYS. 28CM
DESKI GR. 2,5CM
TYNK

DESKI GR. 3,5CM
BELKI DREW. WYS. 25CM
DESKI GR. 2,5CM
TYNK

BETON
GRUZOBETON

 PLH "PROJEKT" Agnieszka Nowakowska, ul. Żeromskiego 21, 35-000 Radosz telefon 648 348 48 48, www.projekt.com.pl, biuro@projekt.com.pl		
OBJEKT	PROJEKT REMONTU BUDYNKU RATUSZA PRZY UL. RYNEK 1 W SOŁCU NAD WISŁĄ	BRANŻA ARCH.
INWESTOR	OMNIA SOLEC NAD WISŁĄ UL. RYNEK 1, 27-200 SOLEC NAD WISŁĄ TEL. 48 / 278-12-66	STADIUM PB
TYTUŁ OPISOWANIA	ELEWACJA ZACHODNIA - STAN ISTNIEJĄCY	DATA MARC 2019
PROJEKTOWAŁ	mgr inż. arch. Marcin Nowakowski upr. nr MA/553/04 specjalność architektoniczna	SKALA 1:50
OPRAWIŁ	mgr inż. arch. Piotr Lubożński upr. nr MA/049/04 specjalność architektoniczna	IN RYS. 10