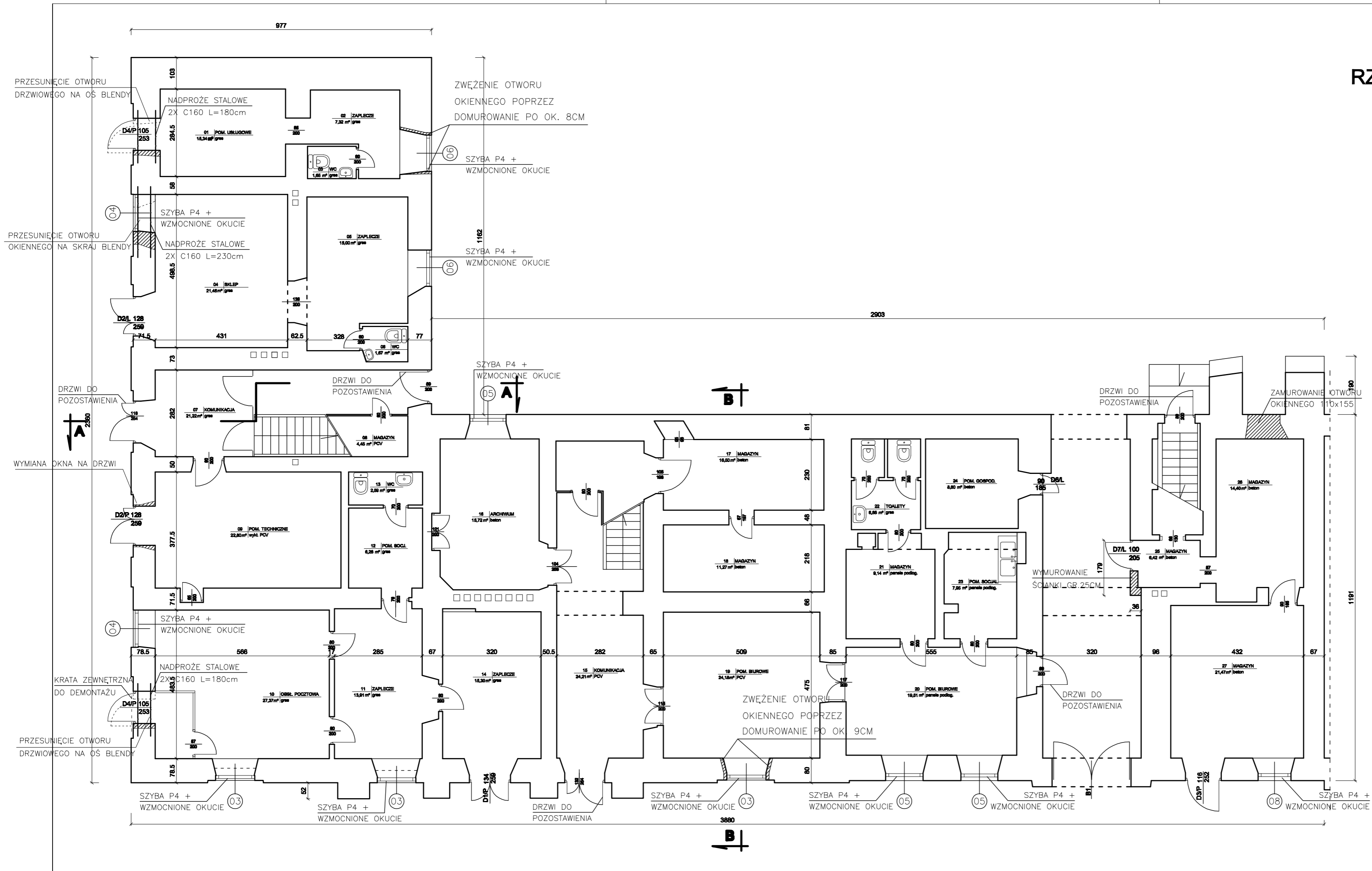



REMONTY I NAPRAWY RZUT PARTERU - SCHEMAT 1:100



|  PUH "PROJEKT" Agata Nowakowska, ul. Żeromskiego 31, 26-600 Radom tel/fax 048 340 46 46, www.r-projekt.com.pl, biuro@r-projekt.com.pl | | |
|--|---|------------------------|
| OBIEKT | PROJEKT REMONTU BUDYNKU RATUSZA PRZY UL. RYNEK 1 W SOŁCU NAD WISŁĄ | |
| INWESTOR | GMINA SOLEC NAD WISŁĄ UL. RYNEK 1, 27-320 SOLEC NAD WISŁĄ TEL. 48 / 376-12-66 | BRANŻA ARCH. |
| TREŚĆ OPRACOWANIA | REMONTY I NAPRAWY RZUT PARTERU - SCHEMAT | STADIUM PB |
| PROJEKTOWAŁ | mgr inż. arch. Marcin Nowakowski upr. nr MA/053/04 specjalność architektoniczna | DATA MARZEC 2010 |
| SPRAWDZIŁ | mgr inż. arch. Piotr Łobodziński upr. nr MA/049/04 specjalność architektoniczna | SKALA 1:100 |
| OPRACOWAŁ | | NR RYL. 11 |