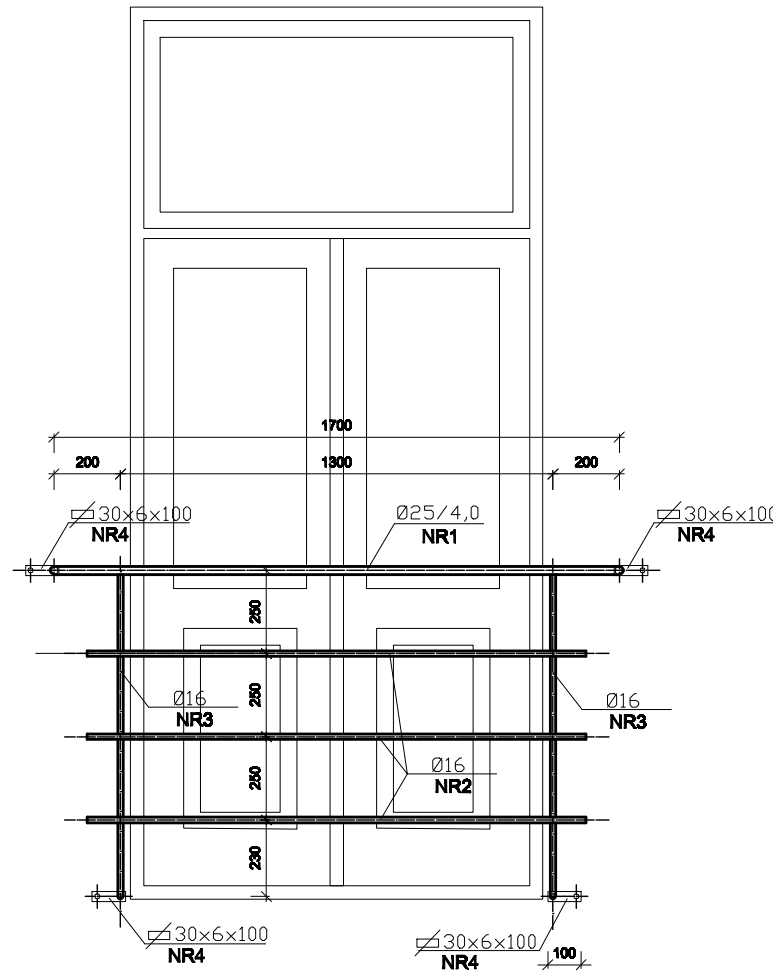
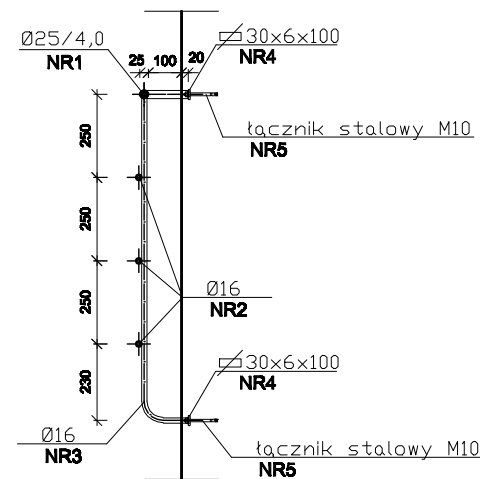


WIDOK BALUSTRADY
OD STRONY ELEWACJI
1:20

DETALE
BALUSTRADY B1

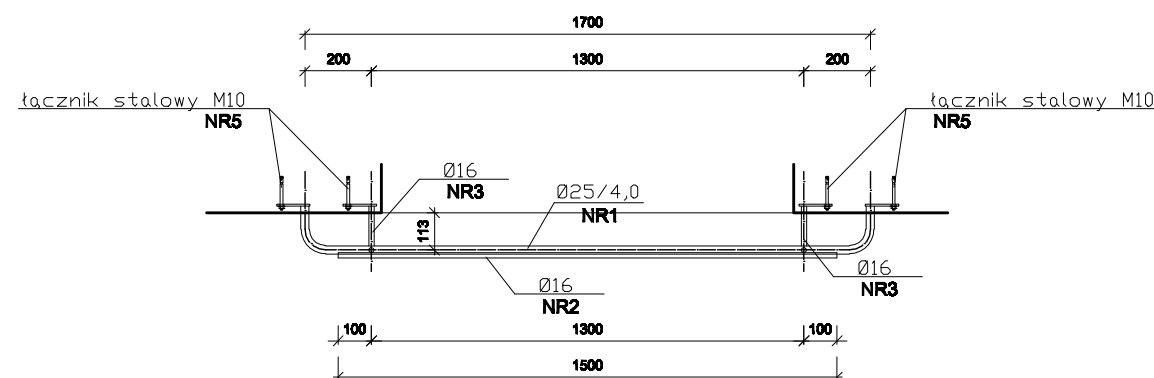
PRZEKRÓJ 1:20




WYKAZ STALI - BALUSTRADA B1

NR	ELEMENT	DŁUGOŚĆ (M)	IŁOŚĆ (SZTUKI)	MASA JEDN. (KG)	MASA 1 SZT. (KG)	MASA CAŁK. (KG)
1	Ø 25x4,0	2,08	1	2,07	4,305	4,305
2	Ø 16	1,50	3	1,58	2,37	7,11
3	Ø 16	1,77	2	1,58	2,80	5,60
4	30X6X100	0,1	4	1,41	0,141	0,564
5	ŁĄCZNIKI STALOWE M10 WKLEJANE SZT.4					
MASA RAZEM					17,579 KG	
DODATEK NA SPOINY 1,5 %					0,263	
MASA OGÓŁEM					17,842 KG	

RZUT 1:20



 P.U.H. "PROJEKT" Agata Nowakowska, ul. Żeromskiego 31, 26-600 Radom tel/fax 048 340 46 46, www.n-projekt.com.pl, biuro@n-projekt.com.pl		
OBIEKT	PROJEKT REMONTU BUDYNKU RATUSZA PRZY UL. RYNEK 1 W SOŁCU NAD WISŁĄ	
INWESTOR	GMINA SOLEC NAD WISŁĄ UL. RYNEK 1, 27-320 SOLEC NAD WISŁĄ TEL. 48 / 376-12-66	BRANŻA ARCH.
TREŚĆ OPRACOWANIA	DETALE BALUSTRADY B1	STADIUM PB
PROJEKTOWAŁ	mgr inż. arch. Marcin Nowakowski upr. nr MA/053/04 specjalność architektoniczna	DATA MARZEC 2010
SPRAWDZIŁ	mgr inż. arch. Piotr Lobodziński upr. nr MA/049/04 specjalność architektoniczna	SKALA 1:10 1:20
OPRACOWAŁ		NR RYB. 28