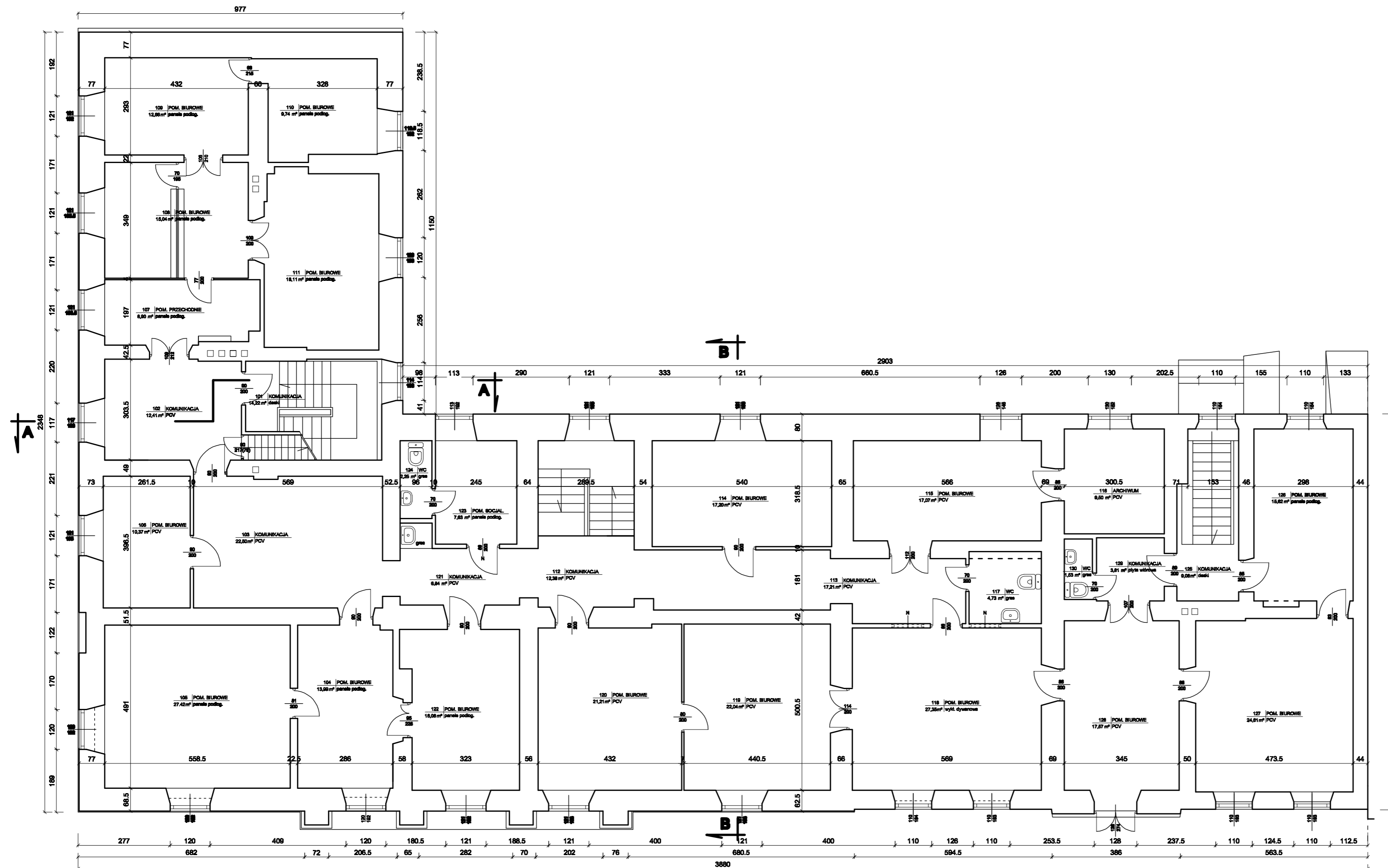



RZUT PIĘTRA
STAN ISTNIEJĄCY
1:100



 PUH "PROJEKT" Agata Nowakowska, ul. Żeromskiego 31, 26-600 Radom tel/fax 048 340 46 46, www.r-projekt.com.pl, biuro@r-projekt.com.pl		
OBIEKT	PROJEKT REMONTU BUDYNKU RATUSZA PRZY UL. RYNEK 1 W SOŁCU NAD WISŁĄ	
INWESTOR	GMINA SOLEC NAD WISŁĄ UL. RYNEK 1, 27-320 SOLEC NAD WISŁĄ TEL. 48 / 376-12-66	BRANŻA ARCH.
TREŚĆ OPRACOWANIA	RZUT PIĘTRA - STAN ISTNIEJĄCY INWENTARYZACJA	STADIUM PB
PROJEKTOWAŁ	mgr inż. arch. Marcin Nowakowski upr. nr MA/053/04 specjalność architektoniczna	DATA MARZEC 2010
SPRAWDZIŁ	mgr inż. arch. Piotr Łobodziński upr. nr MA/049/04 specjalność architektoniczna	SKALA 1:100
OPRACOWAŁ		NR RYL. 4